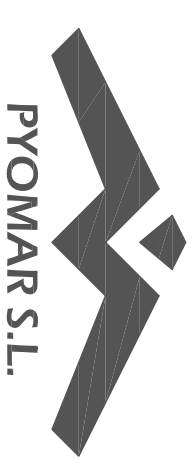
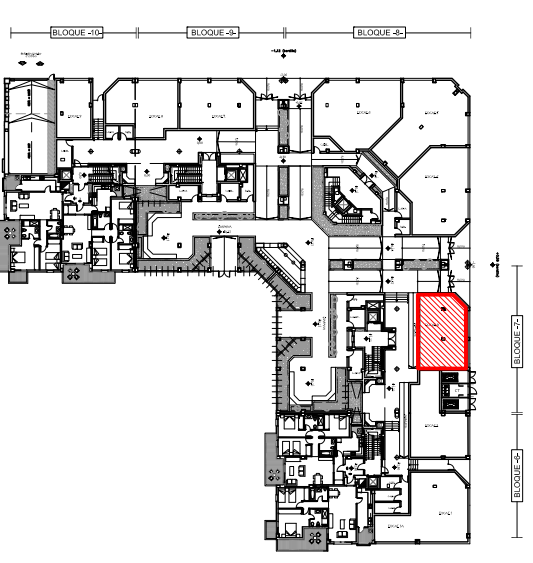


# RESIDENCIAL ALBATROS VI



## LOCAL 3

Estado Reformado

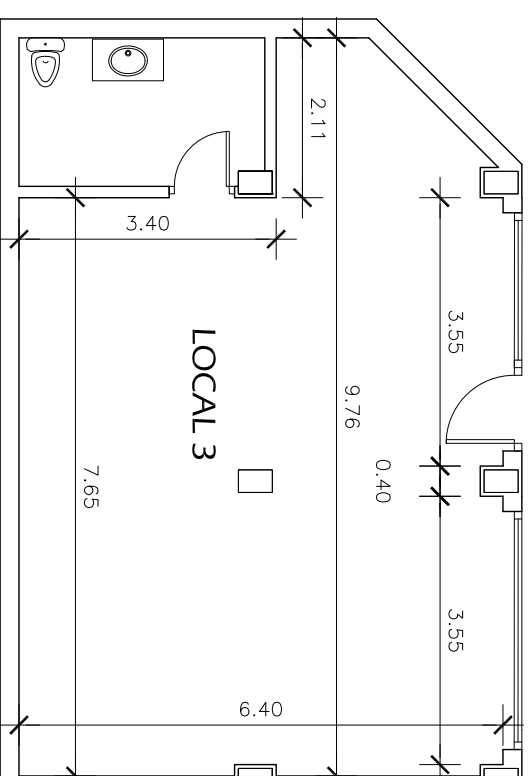


PLANTA BAJA  
e:1/1000

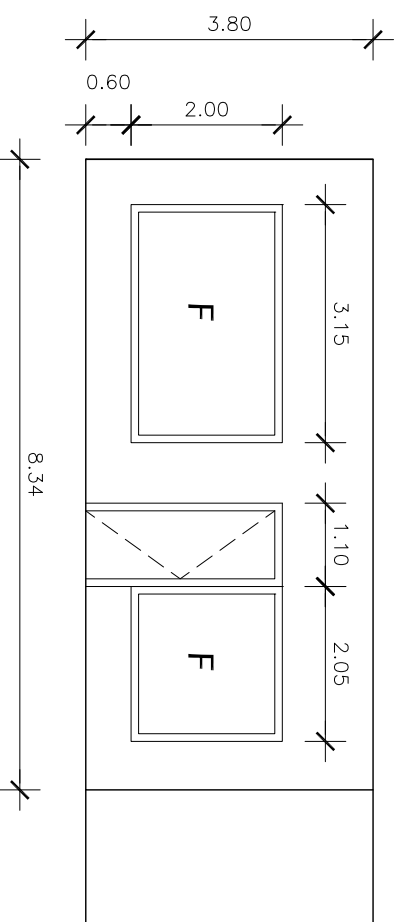
### Superficies

Local 1	60,92 m <sup>2</sup>
<b>TOTAL</b>	<b>60,92 m<sup>2</sup></b>

CALLE TORRENTE BALLESTER



Planta



CALLE TORRENTE BALLESTER

Alzado

e:1/100

Nota: Esta documentación no es de carácter contractual. El resultado final puede verse afectado por cambios de razones técnicas, económicas, comerciales o exigencias municipales.